

# ISAT

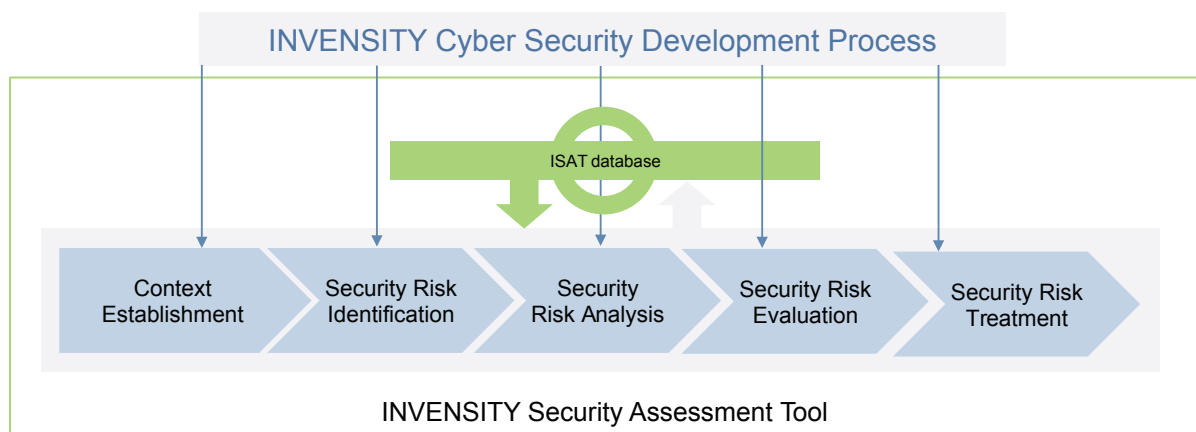
## INVENSITY Security Assessment Tool

### Hintergrund

Das INVENSITY Security Assessment Tool (ISAT) ist das Ergebnis umfassender Erfahrung in der Durchführung von Security Assessments. Es unterstützt den Workflow des INVENSITY Cybersecurity Development Process und erleichtert dadurch die Einhaltung des Prozesses. Einfache Wiederverwendung, saubere Dokumentation und ein systematisches Normenkonformes Vorgehen waren die Kernanforderungen für die Entwicklung dieser Software. ISAT dient sowohl uns, als auch unseren Kunden für die Durchführung von produktbezogen Security Assessments. Individuelle Anpassbar- und Erweiterbarkeit sind eine weitere Stärke der Software.

### Zusammenfassung

Eingebettete Systeme sind den gleichen Cyber Security Bedrohungen wie andere IT-Systeme ausgesetzt. Diese einfache Wahrheit wurde lange unterschätzt. Inzwischen ist in vielen Branchen die Erkenntnis gereift, dass die Verwendung von bekannten und weit verbreiteten Technologien Angriffe erleichtert. Einzelne offensichtliche Maßnahmen zu definieren und umzusetzen führt zu einer gefühlten Verbesserung, diese ist allerdings trügerisch. Nur ein systematischer Ansatz kann zu hinreichender Sicherheit der Systeme führen.



Der INVENSITY Cyber Security Development Process bietet eine standardisierte und anforderungsbasierte Lösung um in systematischer Weise Risiken zu identifizieren und geeignete Maßnahmen zu definieren. Dabei werden ausgehend von der Identifikation der zu schützenden Assets die relevanten Threats und Vulnerabilitites untersucht. Auf dieser Basis werden Incident Scenarios beschrieben und hinsichtlich ihrer Wahrscheinlichkeit und ihrer Auswirkungen bewertet. Die resultierenden Risiken sind Grundlage für die Definition von Maßnahmen zur Reduktion des ermittelten Risikowertes. Eine Umfassende Dokumentation und die Sicherung von ermitteltem Wissen für die Wiederverwendung sind wesentliche Eigenschaften der Software gestützten Umsetzung dieses Prozesses.

*innovation made by talents*

# ISAT

## INVENSITY Security Assessment Tool

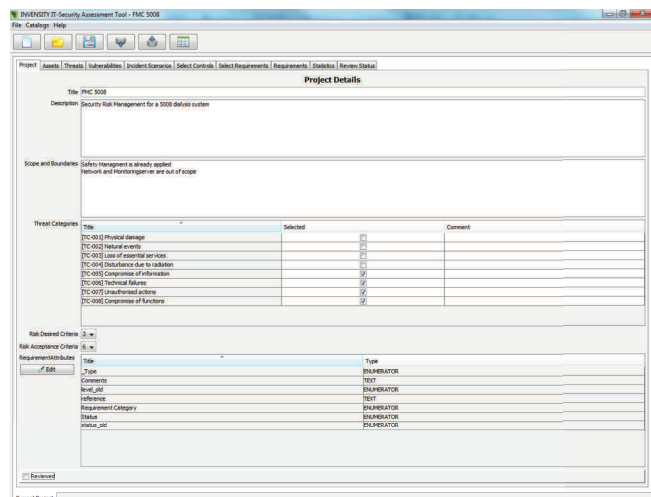
### Vorgehensweise

Die Risikobewertung ist ein systematischer Ansatz zur Identifikation, Analyse und Evaluierung von Risiken anhand von Bedrohungen und Schwachstellen.

Das ISAT begleitet den Nutzer hierbei durch die einzelnen Schritte der Bewertung und unterstützt ihn bei der Erzeugung eines kompakten und überschaubaren Berichts

### Resultat

- Implementiert den INVENSITY Cybersecurity Entwicklungsprozess
- Unterstützt den komplexen Risikobewertungsprozess
- Enthält Datenbanken von bekannten Bedrohungen, Schwachstellen und Kontrollmechanismen
- Hat sich beim Einsatz in Unternehmen aus dem Gesundheitswesen bewiesen
- State of the art JAVA Implementierung
- Erweiterbares und gut getestetes SystemDesign



### Unser Angebot

Unser Angebot beinhaltet sowohl das ISAT, als auch eine Unterstützung des Prozesses durch unsere Mitarbeiter

### Unsere Referenzen

Das INVENSITY Center of Excellence Cyber Security ist der Kompetenzträger für alle Fragen rund um das Thema IT-Sicherheit von eingebetteten Systemen. Dabei steht für uns die Nachhaltigkeit und Nachverfolgbarkeit im Mittelpunkt. Die Systematische Analyse von bestehenden Systemen und der Entwurf von Sicherheitskonzepten sind für uns Ausgangspunkt eines sicheren Systems. Die systematische Identifikation und Bewertung von Risiken dient uns als Grundlage für die Definition geeigneter Maßnahmen. Bei der Umsetzung sicherer Systeme stützen wir uns auf die Methoden des Software und Systems Engineering, sowie den Methoden der Cyber Security, wie etwa Secure Coding oder Threat Modelling.

Innovation made by talents

### Kontakt

Paul Arndt  
Principal Consultant  
paul.arndt@invensity.com